



Barn/elever i behov av särskilt stöd

2014-12-10



KUMLA KOMMUN

Skolans uppdrag

- Det är skolans uppgift att ge alla elever den ledning och stimulans som de behöver i sitt lärande och i sin personliga utveckling för att de utifrån sin egna förutsättningar ska kunna utvecklas så långt som möjligt enligt utbildningens mål. (1kap4§ och 3 kap skollagen)

Två former av stödinsatser

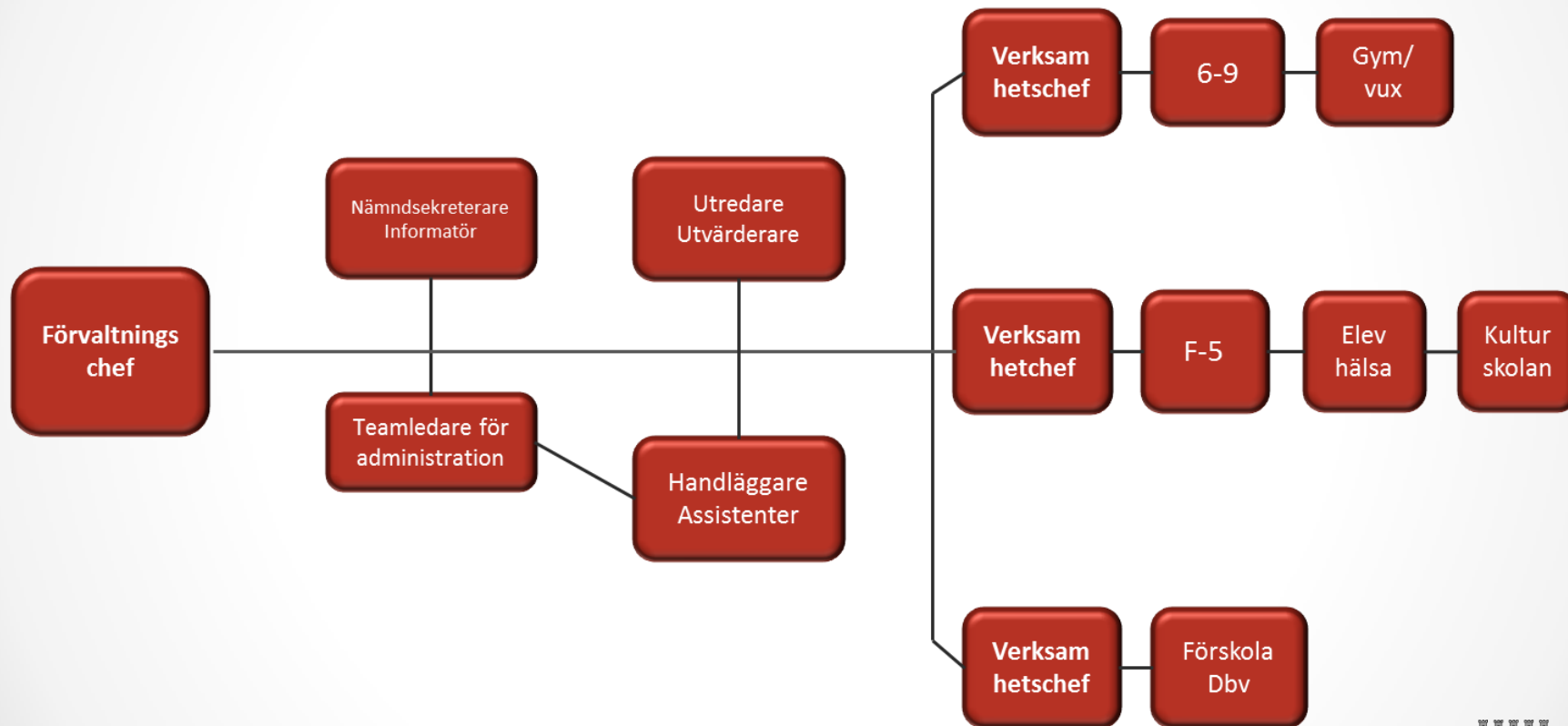
- Extra anpassningar
 - Extra anpassningar är en stödinsats av mindre ingripande karaktär som normalt är möjligt att genomföra för lärare och övrig skolpersonal inom ramen för den ordinarie undervisningen. (3kap 2§ och 5a§ skollagen)

- Särskilt stöd
 - Särskilt stöd handlar, till skillnad från stöd i form av extra anpassningar, om insatser av mer ingripande karaktär som normalt inte är möjliga att genomföra för lärare och övrig skolpersonal inom ramen för den ordinarie undervisningen.
 - Särskilt stöd beslutas av rektor och dokumenteras i ett åtgärdsprogram. (3kap 2§ och 6§ skollagen)

Bedömning av stödbehovet

- Lärare och övrig skolpersonal gör en bedömning av en elevs stöd behov med utgångspunkt i hur eleven utvecklas i riktning mot kunskapsmålen i läroplanen.

Kumla kommun



Elevhälsans organisation

- Rektor
- Specialpedagog på skolan
- Teampedagog
- Kurator
- Skolsköterska
- Psykolog
- Studie och yrkesvägledare
- Chef för elevhälsan

Rektor

- Rektor ska verka för att utveckla utbildningen och därmed också elevhälsan
- Ansvar för att utforma undervisningen och elevhälsans verksamhet så att eleverna får det stöd och den hjälp de behöver
- Upprätta kontakter mellan skola och hem om det uppstår problem och svårigheter för eleven i skolan
- Anpassa resursfördelningen och stödåtgärderna utifrån verksamhetens ramar



Specialpedagog

- Tillföra specialpedagogisk kompetens som ett stöd i det pedagogiska arbetet
- Kartlägga hinder och möjligheter i skolmiljön och elevers behov av särskilt stöd
- Genomföra pedagogiska utredningar samt utforma och genomföra åtgärdsprogram
- Ge handledning och konsultation till pedagogisk personal
- Följa upp och utvärdera och stödja utvecklingen av verksamhetens lärandemiljöer



Kurator

- Tillföra psykosocial kompetens som stöd i det pedagogiska arbetet
- Genomföra samtal såsom stöd-, motivations- och krissamtal relaterade till skolsituationen, till enskilda elever och deras familjer
- Utredda och göra bedömningar inom den sociala och psykosociala situationen för enskilda elever
- Ge handledning och konsultation

Skolsköterska

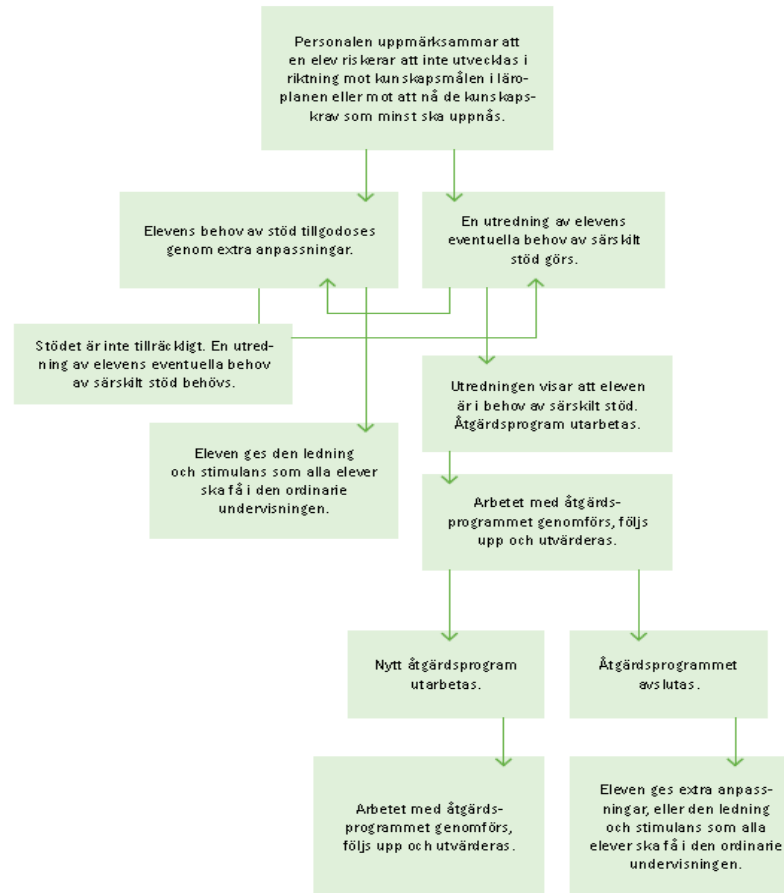
- Tillföra medicinsk och omvårdnadskompetens som ett stöd i det pedagogiska arbetet
- Hälsobesök/hälsokontroller tidigt identifiera problem eller symptom hos elever som kan vara i behov av stöd
- Vaccinationer
- Ge eleverna kunskap om hälsosamma levnadsvanor och om faktorer som bidrar till hälsa eller ohälsa (friskvård, kost, sömn, övervikt, rökning, pubertet mm)
- Ge handledning och konsultation

Psykolog

- Bidra med psykologisk kompetens som stöd i det pedagogiska arbetet
- Psykologiska utredningar och bedömningar
- Ge handledning konsultation till skolans personal
- Bidra med psykologisk kunskap och utbildningsinsatser kring skydds- och riskfaktorer för elevers psykiska hälsa
- Bidra med kunskap kring psykiska besvär samt stödjande samtal till elever, vårdnadshavare och pedagoger



Arbetsgång med stödinsatser



Modell över arbetsgången med stödinsatser

Utmaningar

<https://www.youtube.com/watch?v=pvhNdlqpi1g&feature=youtu.be>



KUMLA KOMMUN