

# Vad är grön infrastruktur?

Grön infrastruktur är nätverk av natur som bidrar till fungerande livsmiljöer för växter och djur samt för människors välbefinnande. Precis som vi människor behöver växter och djur livsutrymmen av tillräcklig yta och kvalitet för att må bra. För att finnas kvar på lång sikt behöver de också möjlighet till spridning i landskapet.

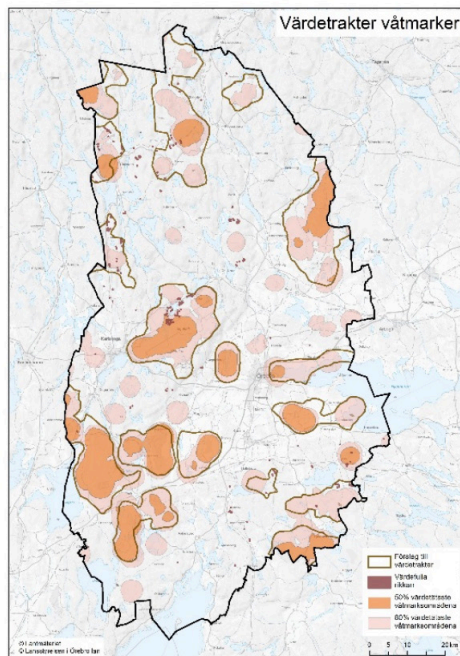
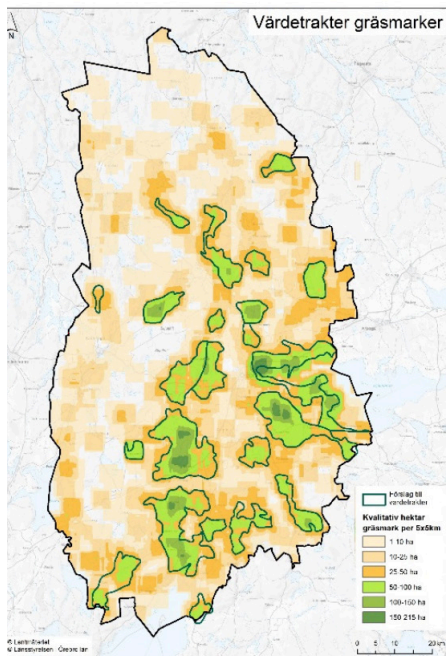


Fig. 1. Täthetsanalys av torra/friska gräsmarker i Örebro län inklusive värdetrakter för gräsmarker (vänster) och täthetsanalys av värdefulla våtmarker samt värdetrakter för våtmarker (höger).

**G**rön infrastruktur är nödvändig för biologisk mångfald och för de nyttor som naturen ger oss, så kallade ekosystemtjänster, och som samhället är beroende av. Exempel på ekosystemtjänster är vattenrening, pollinering och möjligheter till friluftsliv. Begreppet grön infrastruktur förklarar att naturen hänger ihop genom ekologiska processer i hela landskapet.

## Vad gör Länsstyrelsen?

Länsstyrelsens arbete med grön infrastruktur innebär att involvera alla aktörer i landskapet i ett arbetssätt där vi tillsammans planerar för långsiktigt hållbara landskap. Sådana landskap ger positiva ekologiska, ekonomiska och sociala effekter och är en förutsättning för hållbar utveckling. Grön infrastruktur handlar om att lyfta blicken och se helheten.

Länsstyrelsen utvecklar, samordnar och genomför regionala handlingsplaner för grön infrastruktur. Det är ett löpande

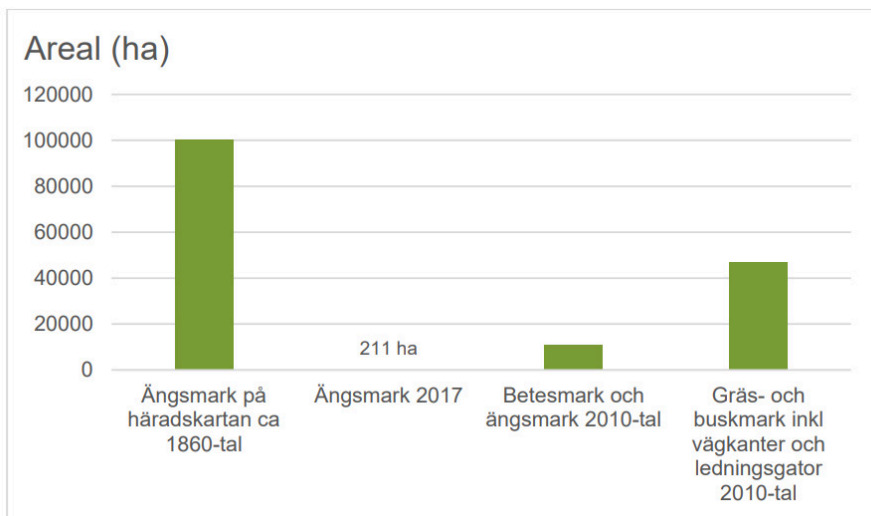


Fig. 2. Jämförelse av arealer för ängsmarker och andra gräsmarker vid olika tider i Örebro län.

arbete som involverar till exempel markägare, myndigheter, kommuner och föreningsliv.

### Planering för grön infrastruktur

Grön infrastruktur bygger på att den biologiska mångfalden och ekosystemtjänster prioriteras och integreras i den fysiska planeringen, och i den lokala och regionala utvecklingen. När landskapets värden har identifierats och preciserats går det att med rätt kunskap bedöma hur områdena påverkar varandra och utifrån det se vilka behov och möjligheter som finns.

Genom sådana underlag blir det lättare att prioritera rätt och planera effektivt. För att arbetet med grön infrastruktur ska bli framgångsrikt krävs långsiktigt samordnade insatser från hela samhället. En viktig förutsättning för framgång är

olika offentliga styrmedel och funktionella planeringsunderlag.

### Webbkarta för grön infrastruktur

I Länsstyrelsens webbkarta för grön infrastruktur presenteras de underlag som Länsstyrelsen hitintills tagit fram för arbete med grön infrastruktur i Örebro län. (Sök efter ”webbkarta grön infrastruktur Örebro län”). Fjärilslandskapet Norra Mossby ligger i en så kallad värde-trakt för gräsmarker.

Mer information om grön infrastruktur finns på Länsstyrelsens hemsida. Där finns också Örebro läns regionala handlingsplan för grön infrastruktur.

### Daniel Gustafson

*Samordnare för friluftsliv och grön infrastruktur*

*Länsstyrelsen i Örebro län*