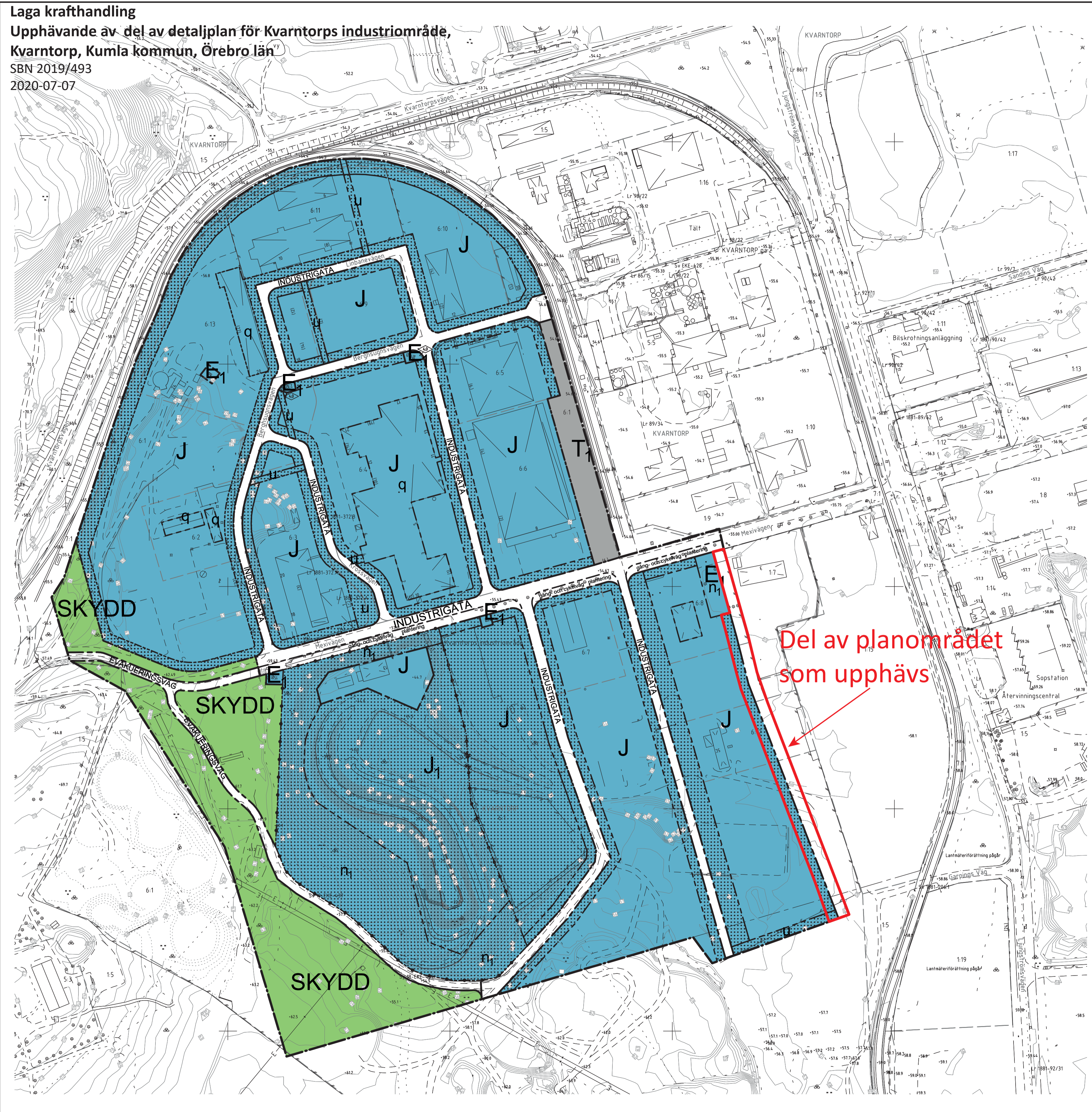


Laga krafthandling
Upphävande av del av detaljplan för Kvarntorps industriområde,
Kvarntorp, Kumla kommun, Örebro län
SBN 2019/493
2020-07-07



Grundkarta Kvarntorps industriområde Samråd	
Kommun	Län
Kumla	Örebro
Registerområde	
Kumla	
Upprättad 2014-04-04	

Roger Eriksson
GIS/Kartingenjör

BETEKNINGAR GRUNDKARTA

- Fastighetsgräns
- Kvartergräns
- Traktnamn
- Registerbeteckning för fastighet
- Gatunamn
- Adress
- Kvarntorp ga:2
- Sv 92/32
- Lr 92/31
- Ledningsrätt
- Rutnät
- Industribyggnad/verksamhet karterad efter husliv resp takutsprång
- Uthus/garage karterade efter husliv resp takutsprång
- Skärmtak karterade efter husliv resp. takutsprång
- Transformator karterad efter husliv respektive takutsprång
- Trappa
- Bassäng
- Vattenyta
- Järnväg
- Järnvägssignal
- Väg/cykelväg/gångväg
- Bro
- Staket/stängsel med grindstolpe
- Mur
- Häck
- Dike med riktningsspil
- Ägostagsgräns
- Slänt
- Höjdkurvor
- Mark- resp. gatuhöjder
- Belysningsstolpe
- Elskåp/datskåp/teleskåp
- Kopplingspåle tele/elplint
- Telestolpe/låg-/högspänningsstolpe
- Vägskylt
- Telekammare
- Friledning hög/lågsänkning
- Barr- resp. lövträd
- Barr- resp. lövkog
- Flaggstäng
- Hagmark
- Sankmark
- Åkermark

Framställd genom			
Nymätning samt digital primärkarta			
Mätning	Beräkning	Granskning	Ritn redig
LBF/OS			RE
Skala	Måtklass	Beteckningsstandard	
1:2000			
Koordinatsystem i plan		Koordinatsystem i höjd	
SWEREF 99 15 00		RH 70	

3/2014 Grk Kvarntorps ind

PLANBESTÄMMELSER

Följande gäller inom områden med nedanstående beteckningar. Endast angiven användning och utformning är tillåten. Bestämmelser utan beteckning gäller inom hela området.

GRÄNSER

- Detaljplanegräns
- Användningsgräns
- Egenskapsgräns

ANVÄNDNING AV MARK OCH VATTEN

Allmänna platser

- INDUSTRIGATA Industritrafik
- SKYDD Område som skyddar mot störning
- EVAKUERINGSVÄG Evakueringsväg

Kvartermark

- E₁ Transformatorstation
- J Industri
- J₁ Industri gruva
- T₁ Järnvägstrafik, industrispår

UTFORMNING AV ALLMÄNNA PLATSER

- gång- och cykelväg Gång- och cykelväg

Vegetationsbestämmelser

- plantering Gatuplantering

BEGRENSNINGAR AV MARKENS BEBYGGANDE

- Byggnad får inte uppföras
- u Marken ska vara tillgänglig för allmännyttiga underjordiska ledningar

MARKENS ANORDNANDE

Mark och vegetation

- n₁ Vegetationsområde som ska bevaras som skydd
 - n₂ Träd får inte fällas utan markägarens medgivande.
- Dagvatten från tak och hårdgjorda ytor fördröjas genom avledning till grönytor eller dagvattenmagasin innan anslutning sker till det kommunala ledningsnätet.

Utfart och stängsel

- Stängsel med Användningsgräns

PLACERING, UTFORMNING, UTFÖRANDE

Utformning och omfattning

- 0.0 Högsta byggnadshöjd i meter

Byggnadsteknik

- Byggnad ska uppföras i radonsäkert utförande.

Skyddsbestämmelser och rivningsförbud

- q Byggnad omfattas av PBL 8 kap 13 §.

SKYDD MOT STÖRNINGAR

- Vid uppförande av byggnad:
- Minst en utrymningsväg ska placeras så att den vetter åt annat håll än järnvägen.
 - Friskluftsintag ska riktas bort från järnvägen.
 - Ventilation ska vara manuellt avstängningsbar.
 - Fasad och tak mot järnvägen ska uppföras i icke brännbart material.
 - Minst 5 meters brandskyddsavstånd mellan brännbar byggnad/brännart upplag och Transformatorstation.

ADMINISTRATIVA BESTÄMMELSER

Genomförandetid

Genomförandetiden är 15 år från den dag planen vinner laga kraft

Ändrad lovplikt, lov med villkor

Marklov krävs inte för schaktning eller fyllning som ej avsevärt ändrar markens höjdläge.

Detaljplan för	Antagandehandling
KVARNTORPS INDUSTRIOMRÅDE	Beslutsdatum
	Godkännande
	Instans
	Antagande
Kvarntorp, Kumla kommun, Örebro län	2014 12 11 MBN
Upprättad 2014-03-13	Reviderad 2014-12-16
Laga kraft	2015 01 07 MBN
Ida Andersson Fysisk planerare	Alexander Dufva Planchef
Samrådstitel: 2014-06-23 - 2014-07-21	
Granskning: 2014-09-22 - 2014-10-14	MBN 2012/411

Johannes Ludvigsson Plan- och geodatachef
Jessica Bäckman Samhällsplanerare

