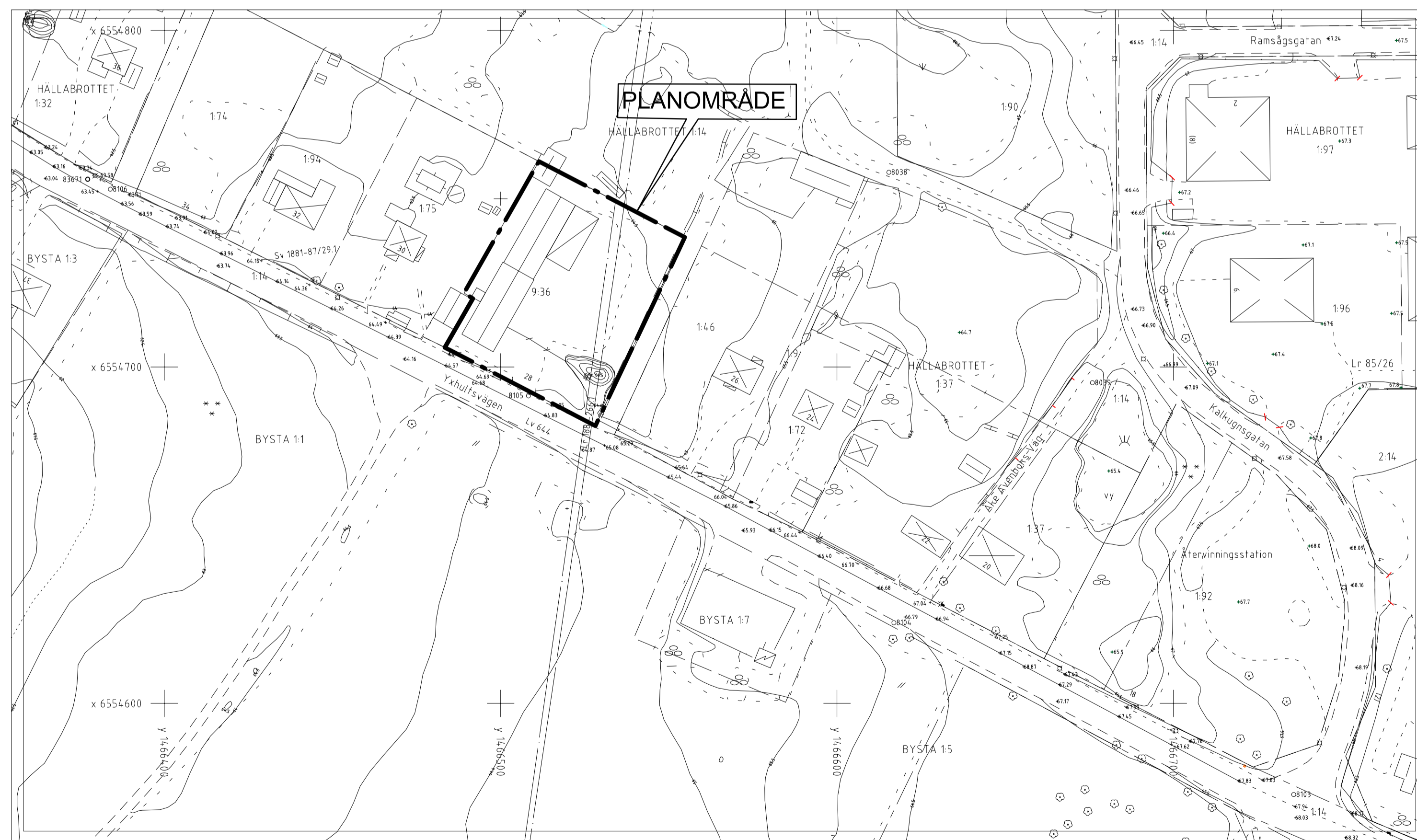
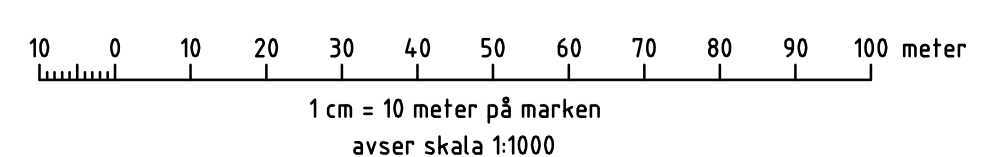




Planområde skala 1:500



Oversiktskarta skala 1:1000



Grundkarta över HÄLLABROTTET 9:36 Samråd	
Kommun Kumla	Län Örebro
Registerområde Kumla	
Upprättad 2011-08-18	

Maria Fagrell
tf Mättningschef

BETECKNINGAR GRUNDKARTA

- Fastighetsgräns
- Kvarteregräns
- Traktgräns
- Servitutsgräns
- ga-1 Gemensamhetsanläggning
- Lr 1881-266.1 Ledningsrättsområde
- HÄLLABROTTET Kvarternamn
- 1:75 Registerbeteckning för fastighet
- Sv 1881-87/29.1 Servitutsområde
- LV 64.4 Länsväg med vägnummer
- Yxhultsvägen Gatunamn
- 30,181 Adress, undantagen adress
- + Rutnät
- o8105 Stompunkt i plan
- Bostadshus karterat efter husliv respektive takutsprång
- Industribyggnad karterad efter husliv respektive takutsprång
- Uthus/garage karterat efter husliv respektive takutsprång
- Skärmtak karterat efter husliv resp takutsprång
- Transformator karterad efter husliv
- Jordkällare
- Pool
- Väg, gång- och cykelväg
- Häck
- Staket med grindstolpar
- Mur
- Slänt
- Dike med riktningsspil
- Ägostlagsgräns
- Höjdkurva med höjdsiffra
- Höjdkurva, osäkert läge
- Gatuhöjder resp. markhöjder
- Belysningsstolpe
- Kraftledning
- Vattenyta
- Els stolpe
- El-/teleskåp
- Elplint/kopplingspåle
- Lövträd resp. barrträd
- Åkermark
- Hagmark
- Våtmark
- Lövskog resp. barrskog

Framställd genom			
Digital primärkarta			
Mätning	Beräkning	Granskning	Rifn redig
			LF
Skala	Mätklass	Beteckningsstandard	
Koordinatsystem i plan		Koordinatsystem i höjd	
RT R07		RH 70	
03/2011			

Beteckningstabell med planbestämmelser

Följande gäller inom områden med nedanstående beteckningar. Där beteckning saknas gäller bestämmelsen inom hela planområdet. Endast en given användning och utformning är tillåten.

Linjetyper

- Detaljplanegräns
- x-x-x- Användningsgräns (Upphör att gälla)
- Egenskapsgräns
- - - - - (Ny egenskapsgräns)

Bestämmelser
Kvartersmark

E₁ Högspänningsledning

J₁ Småindustri

BEGRÄNSNINGAR AV MARKENS BEBYGGANDE

Marken får inte bebyggas

PLACERING, UTFORMNING, UTFÖRANDE

0,0 Högsta byggnadshöjd i meter

m₁ Verksamheten får inte vara störande för omgivningen. Bullernivån vid tomtröns får ej överstiga 55 dB(A)

ADMINISTRATIVA BESTÄMMELSER

Genomförandetiden är 10 år från och med den dag planen vunnit laga kraft

ÄNDRING AV DETALJPLAN (ÄDP)
 Ändring av Hällabrottet 9:36, Yxhultsvägen 28, Hällabrottet, Kumla kommun
 AKT: 1881-P97. Laga kraft 2012-01-05

Överstruken bestämmelser upphör att gälla

Område där prickmarken upphör att gälla

h₁ 6,0 Högsta nockhöjd är angivet värde i meter

u₁ Markreservat för allmännyttiga underjordiska ledningar

Genomförandetiden är 5 år över ändringsområdet och börjar gälla efter ändringen får laga kraft

Antagen av SBN 2025-03-18
 Laga kraft 2025-04-10

Detaljplan för	ANTAGANDE	
HÄLLABROTTET 9:36 Hällabrottet, Kumla kommun, Örebro län	Beslutsdatum	Instans
	Godkännande	MBN
Upprättad 2011-09-08	Antagande	MBN
	Laga kraft	2012-01-05
Antagen av MBN: 2011-10-06 Överklagad av Vattenfall: 2011-11-14 Nytt antagande: 2011-12-14		
Samrådstitid: 2011-09-22 - 2011-10-06		